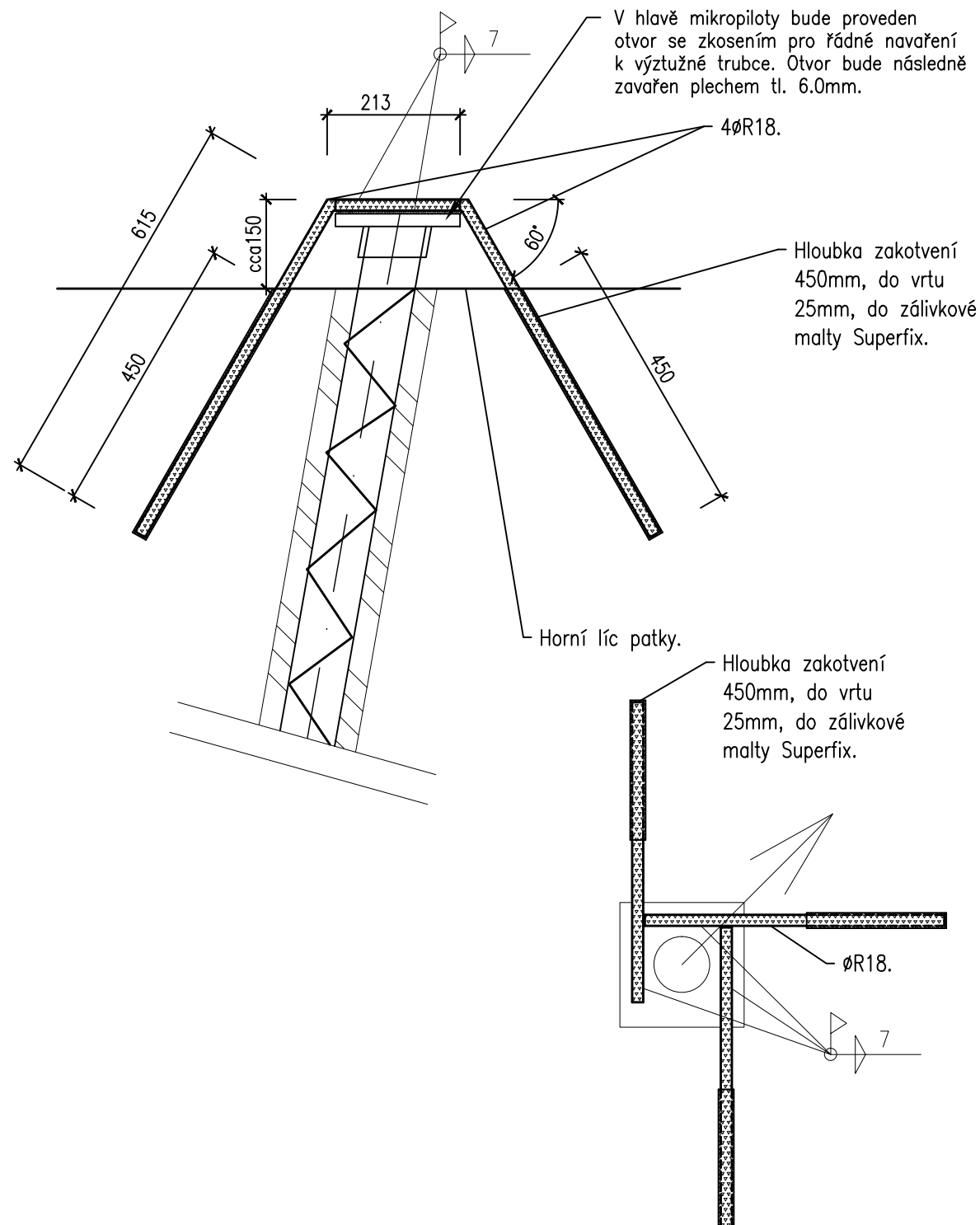
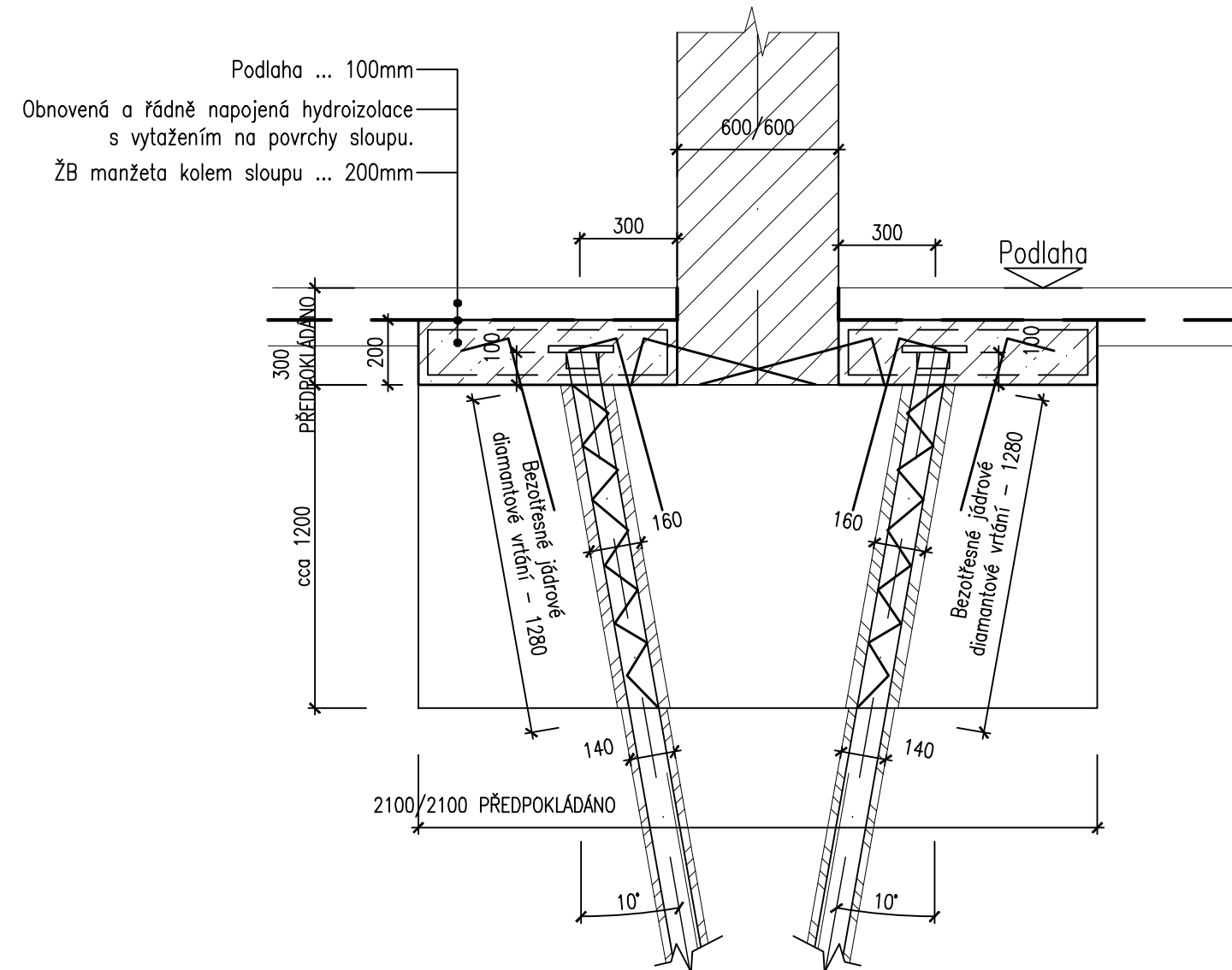




DETAILY KOTVENÍ MIKROPILOT V PATCE – VARIANTA 1 M 1:10

DETAILY KOTEVNÍCH TRNŮ A HLAVY MIKROPILOTY



UMÍSTĚNÍ MIKROPILOT


$$\pm 0,000 = 228,550 \text{ m n.m.}$$

ZODP. PROJ. PROJEKTANT		Ing. M. Špička  Ing. M. Špička, Ing. R. Špičková	 PROXIMA projekt, s.r.o, Lidická 19, 602 00, Brno IČ:28273231, DIČ:CZ28273231, Tel. : 604 349 357 web : www.proximaprojekt.cz	
Objednatel : Fakultní nemocnice Brno, Jihlavská 340/20, 625 00, Brno, IČ: 65269705, DIČ: CZ65269705				
STAVBA	MÍSTO STAVBY : BRNO – ČERNÁ POLE, parc. č. 3192, 3207/1		STUPEŇ	D.V.Z.S
FN BRNO – DĚTSKÁ NEMOCNICE, Černopolní 212/9, 613 00, Brno ZAJIŠTĚNÍ VÝRAZNĚ PROSEDAJÍCÍ ZÁKLADOVÉ SPÁRY PAVILONU I AREÁLU PDM ŘEŠENÍ HAVARIJNÍHO STAVU POSÍLENÍ ZÁKLADOVÉ SOUSTAVY – PROJEKTOVÁ DOKUMENTACE PRO VÝBĚR ZHOTOVITELE STAVBY			FORMÁT	2 A4
			DATUM	11/2018
			Č. AKCE	092–2018
			MĚŘÍTKO	1:10
DETAILY KOTVENÍ MIKROPILOT V PATCE–VARIANTA 1			ČÍSLO PŘÍLOHY	D.05.1